



MARINE CAMERAS WITH
ACTIVE GYRO STABILIZATION

FLIR M300[®] *Series*



The World's Sixth Sense[®]

FLIR M300[®] Series

MARINE CAMERAS WITH ACTIVE GYRO STABILIZATION

当社のFLIR M300シリーズカメラは高度な検知技術や画像技術を採用しているため、
初期対応要員、商船の船員、レクリエーション用ボートの船員は視界の悪い状況でも
以前にも増して安全な航行が可能です。

こうした業務グレードの船舶用カメラは業界有数の性能を備え、Raymarine Axiom
ナビゲーションディスプレイと緊密に統合できるため、新しいレベルの状況認識能力を実現します。



The World's **Sixth Sense**[®]





FLIR M300[®] Series

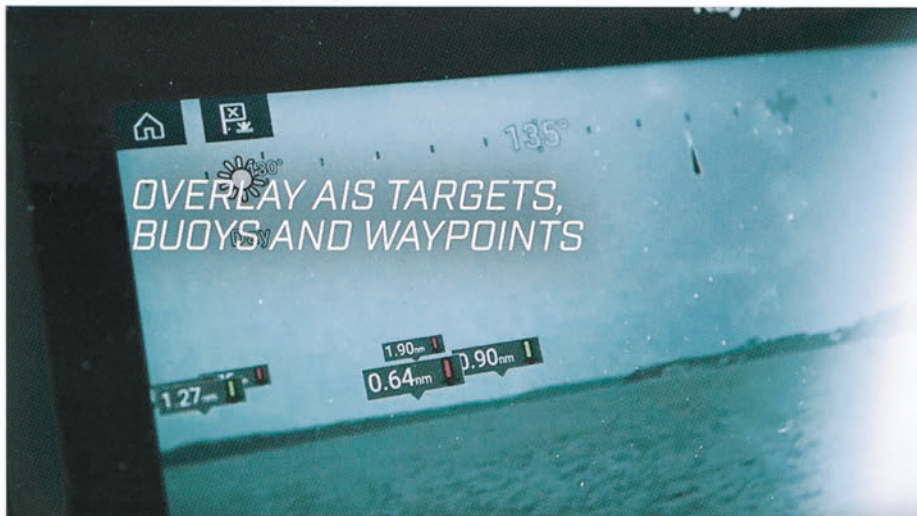
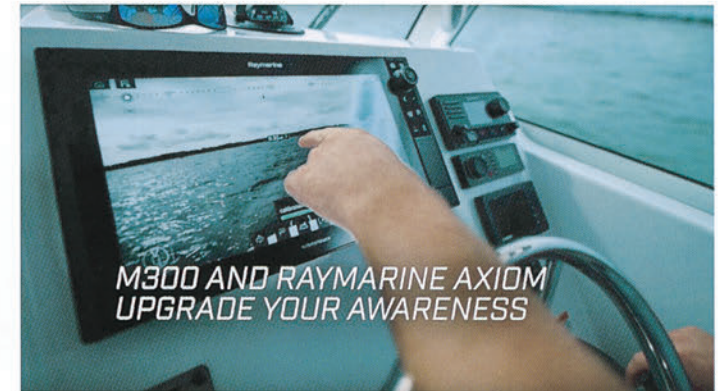
MARINE CAMERAS WITH ACTIVE GYRO STABILIZATION

FLIR M300 Series
MARINE CAMERAS WITH ACTIVE GYRO STABILIZATION

探すではなく、
見つける世界へ。



SAFER
NAVIGATION
“Discover”



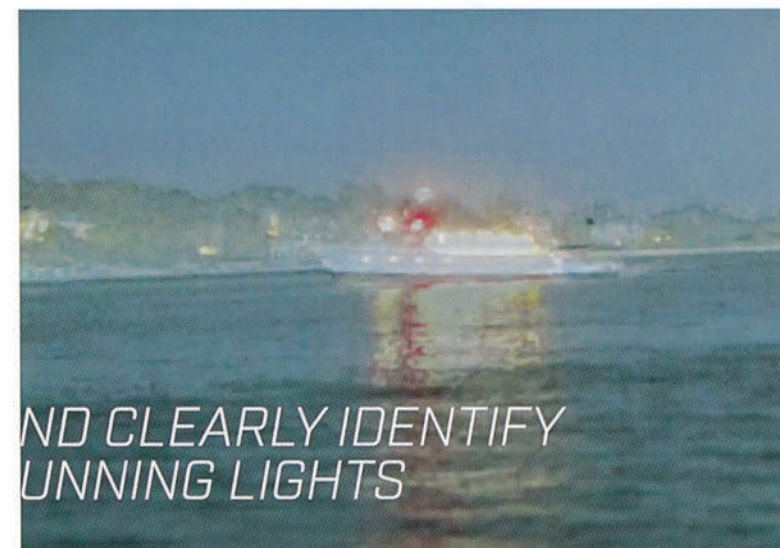
何かがある不安感がなくなるから、
安心できる、出かけるのが好きになる。
船に乗る毎日がもっと面白くなる。

■写真はCLEARCRUISE™ AUGMENTED REALITYを使用しています。M300シリーズのカメラとRaymarineAxiom®を組み合わせることで、Raymarine ClearCruise™拡張現実機能の強化により、次のレベルのパフォーマンスを提供します。ClearCruiseARは、M300シリーズのリアルタイムビデオ上にAISターゲット、チャートオブジェクト、ウェイポイントを表示することで、ナビゲーションをさらに安全にします。

FLIR M300 Series
MARINE CAMERAS WITH ACTIVE GYRO STABILIZATION

夜でも色が見える

サーマル映像は次の時代へ。



COLOR THERMAL VISION

“Blend visible w/ thermal”

見え辛い視界だから、
いつでも、明るい景色を。

⚠ COLOR THERMAL VISIONはM364C, M364C LRのみの搭載されている機能です。



FLIR M300 Series
MARINE CAMERAS WITH ACTIVE GYRO STABILIZATION

DL Zoom

x360

x100

x25

x5

1:1

ヒトの目を超える

本当の意味で見える視界。



Visible Camera

“Low Light HD Visible 30x Zoom”



#1 可視カメラの通常映像です。

#2 可視カメラの光学30倍ズーム映像です。

ぼんやり見えるだけじゃ物足りない。
カメラとしての機能性が
しっかり備わっていること。
それが、**FLIR M300 series**

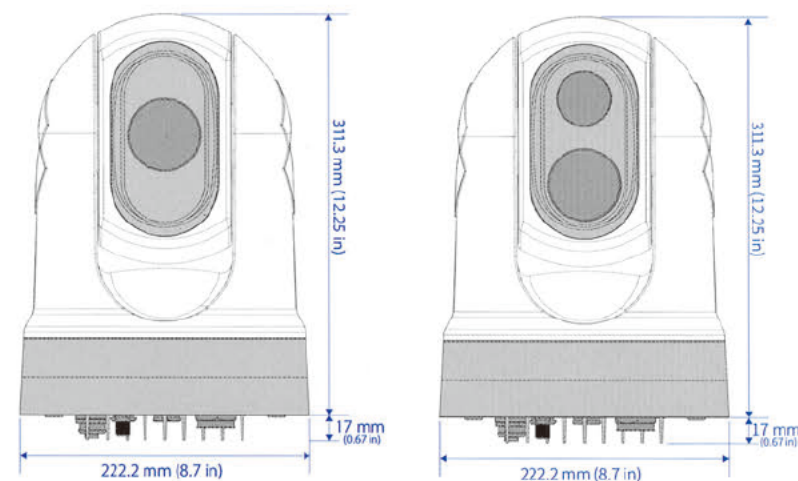
⚠ Low Light HD Visible 30x ZoomはM300C, M364C, M364C LRのみの搭載されている機能です。

■ 双眼鏡よりも優れた30倍光学ズームと画像安定化機能を備えたM300シリーズは、優れた長距離イメージングと確実なターゲット識別を実現し、最も過酷な照明条件で可視画像を提供します。

FLIR M300[®] Series

MARINE CAMERAS WITH ACTIVE GYRO STABILIZATION

あなたの航海にぴったりのサーマルカメラで、
もっと快適な毎日へ。



	M300C	M332	M364	M364C	M364 LR
サーマルカメラ	なし	あり	あり	あり	あり
可視カメラ	低照度HD可視30倍ズーム	なし	なし	低照度HD可視30倍ズーム	低照度HD可視30倍ズーム
ジャイロ安定化	あり	あり	あり	あり	あり

サーマルカメラ	M300C
検出器タイプ	1/2.8” Exmor R CMOS
ビデオリフレッシュレート	1080 / 30pまでの高解像度
視野	0.1 ルクス (50 IRE、1/30秒、ICRオフ、スローシャッターオフ、高感度オフ)
焦点距離	0.0008ルクス (30 IRE、ICRオン、スローシャッター1/4秒、高感度オン)
フォーカス	129 mm to 4.3 mm
光学ズーム	30x 光学ズーム
電子ズーム	12x
画像処理	光学63.7°x 35.8°WFOVから2.3°x 1.29°NFOV

システム仕様	
ジャイロ安定化	あり
ClearCruise拡張現実	Raymarine Axiomを使用時のみ
パン/チルト調整範囲	360°連続パン、+/-90°チルト
アナログビデオ出力	NTSC
アナログビデオコネクタのタイプ	BNC
ネットワークビデオ出力	シングルH.264 IPネットワークビデオストリーム
HD-SDIロスレスビデオ出力	あり
所要電力	12 to 24 VDC
消費電力	41 W標準、56 W標準（ヒーターをオンにした状態） 注：FLIRは75 W電源の使用を推奨しています

環境	
動作温度範囲	-13°F to +131°F (-25°C to +55°C)
保存温度範囲	-30°F to +158°F (-30°C to +70°C)
自動窓霜取り	電源投入時の標準
砂塵の侵入	Mil-Std-810EまたはIP6X
水の浸入	IPX6（重海、水の噴流）
衝撃	縦15g、横9g
振動	IEC60945
避雷	Standard
ソルトミスト	IEC60945
風	100 knots (115.2 MPH)
EMI	IEC60945

物理的	
重量	ライザーを取り付けずに6.3 kg（13.9 lb） 取り付けライザー付き6.75 kg（14.9 lb）
サイズ	カメラ：ベース直径：222.2 mm（8.7インチ） / 高さ：328.3 mm（12.9インチ） 取り付けライザーに取り付けられたカメラ：ベース直径（シール付き）：254.0 mm（10.0インチ） / 高さ：365.5 mm（14.4インチ）

サーマルカメラ	M332	M364
検出器タイプ	320x256 VOx Microbolometer	640x512 VOx Microbolometer
ビデオリフレッシュレート	30 Hz or <9 Hz	30 Hz or <9 Hz
視野	24 ° x 18 °	24 ° x 18 °
焦点距離	9.1mm	18 mm
フォーカス	12フィート（3m）を無限に固定	12フィート（3m）を無限に固定
光学ズーム	なし	なし
電子ズーム	4x 連続	
画像処理	FLIR独自のデジタルディテール強化	FLIR独自のデジタルディテール強化

システム仕様	
ジャイロ安定化	あり
ClearCruise拡張現実	Raymarine Axiomを使用時のみ
パン/チルト調整範囲	360°連続パン、+/-90°チルト
アナログビデオ出力	NTSC
アナログビデオコネクタのタイプ	BNC
ネットワークビデオ出力	シングルH.264 IPネットワークビデオストリーム
HD-SDIロスレスビデオ出力	あり
所要電力	12 to 24VDC
消費電力	41 W標準、56 W標準（ヒーターをオンにした状態） 注：FLIRは75 W電源の使用を推奨しています

環境	M332	M364
動作温度範囲	-13°F to +131°F (-25°C to +55°C)	
保存温度範囲	-30°F to +158°F (-30°C to +70°C)	
自動窓霜取り	電源投入時の標準	
砂塵の侵入	Mil-Std-810EまたはIP6X	
水の浸入	IPX6（重海、水の噴流）	
衝撃	縦15g、横9g	
振動	IEC60945	
避雷	Standard	
ソルトミスト	IEC60945	
風	100 knots (115.2 MPH)	
EMI	IEC60945	

物理的	M332	M364
重量	ライザーを取り付けずに6.3 kg (13.9 lb) 取り付けライザー付き6.75 kg (14.9 lb)	
サイズ	カメラ：ベース直径：222.2 mm (8.7インチ) / 高さ：328.3 mm (12.9インチ) 取り付けライザーに取り付けられたカメラ：ベース直径（シール付き）：254.0 mm (10.0インチ) / 高さ：365.5 mm (14.4インチ)	
見える距離		
落水者	~1,500 ft (457 m)	2,700ft (823m)
小型船	~0.67 nm (1.3 km)	1.2nm (2.2km)

サーマルカメラ	M364C	M364C LR
検出器タイプ	640x512 VOx Microbolometer	
ビデオリフレッシュレート	30 Hz or <9 Hz	
視野	24 ° x 18 °	18 ° x 13.5 °
焦点距離	18 mm	25 mm
フォーカス	12フィート（3m）を無限に固定	
光学ズーム	なし	
電子ズーム	4x 連続	
画像処理	FLIR独自のデジタルディテール強化	
可視カメラ		
検出器タイプ	1/2.8” Exmor R CMOS	
解像度のライン	1080 / 30pまでの高解像度	
最小照度	0.1 ルクス (50 IRE、1/30秒、ICRオフ、スローシャッターオフ、高感度オフ) 0.0008ルクス (30 IRE、ICRオン、スローシャッター1/4秒、高感度オン)	
ズーム	30x 光学ズーム	
電子ズーム	12x	
焦点距離	129 mm to 4.3 mm	
視野	光学63.7°x 35.8°WFOVから2.3°x 1.29°NFOV	

システム仕様	
ジャイロ安定化	あり
ClearCruise拡張現実	Raymarine Axiomを使用時のみ
パン/チルト調整範囲	360°連続パン、+/-90°チルト
アナログビデオ出力	NTSC
アナログビデオコネクタのタイプ	BNC
ネットワークビデオ出力	デュアルH.264 IPネットワークビデオストリーム
HD-SDIロスレスビデオ出力	あり
所要電力	12 to 24 VDC
消費電力	41 W標準、56 W標準（ヒーターをオンにした状態） 注：FLIRは75 W電源の使用を推奨しています

環境		M364と同じスペック
物理的		
重量	ライザーを取り付けずに6.3 kg (13.9 lb) 取り付けライザー付き6.75 kg (14.9 lb)	
サイズ	カメラ：ベース直径：222.2 mm (8.7インチ) / 高さ：328.3 mm (12.9インチ) 取り付けライザーに取り付けられたカメラ：ベース直径（シール付き）：254.0 mm (10.0インチ) / 高さ：365.5 mm (14.4インチ)	
見える距離		
落水者	2,700ft (823m)	4,900ft (1,494m)
小型船	1.2nm (2.2km)	2.1nm (3.9km)



The World's **Sixth Sense**®

株式会社 ハマヤシステム

〒 220-0004

横浜市西区北幸2-10-36 KDX横浜西口ビル7F

TEL: 045-322-5233 FAX: 045-322-5242

www.hamaya-sys.com