

## FLIR M300 シリーズ



M300 シリーズは、安全な航海と状況認識の新しい基準を設定します。強化された安定化技術を高性能の可視、熱、またはマルチスペクトルイメージングに適用する M300 シリーズマリンカメラは、ハイスピーク環境で揺るぎないビジョンを実現します。

あらゆる海洋用途向けのオプションを備えた M300 シリーズは、最も過酷な条件で優れたビジョンを提供します。M300 シリーズの 3 つのユニークなセンサーの組み合わせにより、キャプテンは視覚を完全に制御できます。

M300C は高解像度の可視画像をキャプチャし、30 倍の光学ズームを使用して遠くのターゲットを監視します。M332 および M364 専用サーマルカメラは、完全な暗闇、眩しいまぶしさ、明るい霧の中で優れた視界をキャプチャします。M364C と M364C-LR は可視センサーと熱センサーを組み合わせ、FLIR Color Thermal Vision™ (CTV) と MSX™ を活用して、最も安全なナビゲーションと認識を実現します。



より安全なナビゲーション

M300 シリーズは、夜間のナビゲーションをより安全でストレスの少ないものにします。FLIR サーマルテクノロジーにより、キャプテンは、完全な暗闇、まぶしい光、光の霧ではっきりと見ることができます。

#### FLIR Color ThermalVision® (CTV)

独自の FLIR Color Thermal Vision は、可視カメラの詳細と熱画像をブレンドし、重要なカラー画像をオーバーレイすることで、船長が熱シーン内の航海補助具やその他の船舶を明確に識別できるようにします。



#### FLIR M300 シリーズ

熱感知および可視海洋カメラ

M300 シリーズは、安全な航海と状況認識の新しい基準を設定します。強化された安定化技術を高性能の可視、熱、またはマルチスペクトルイメージングに適用する M300 シリーズマリンカメラは、ハイステーク環境で揺るぎないビジョンを実現します。

アクティブなジャイロ安定化機能を備えた海洋カメラ

## FLIR M300 シリーズ



M300 シリーズは、安全な航海と状況認識の新しい基準を設定します。強化された安定化技術を高性能の可視、熱、またはマルチスペクトルイメージングに適用する M300 シリーズマリンカメラは、ハイステーク環境で揺るぎないビジョンを実現します。



### THE NEW STANDARD

うねりの間または地平線上に危険がある場合、FLIR は、最初の対応者、商業船員、および真剣な船乗りが水に関する新しいレベルの認識を達成するのを支援します。FLIR は、熱画像とセンシング技術の革新を推進し、高度なビジョンシステムの品質と可用性をさらに確立することに取り組んでいます。M300 シリーズは、安全な航海と状況認識の新しい基準を設定します。

### 赤外線および可視オプション

M300 シリーズは、シングルセンサーの可視モデルと赤外線モデル、およびデュアルセンサーマルチスペクトルシステムを提供します。

### 頑丈なデザイン

堅牢な衝撃保護と IP56 定格ハウジングにより、悪天候と公海に耐えるように設計されています。

### トータルコントロール

アクティブなジャイロ安定化と連続的な 360° パンニングにより、あらゆる方向で完全な認識が得られます。

### シームレスインテグレーション

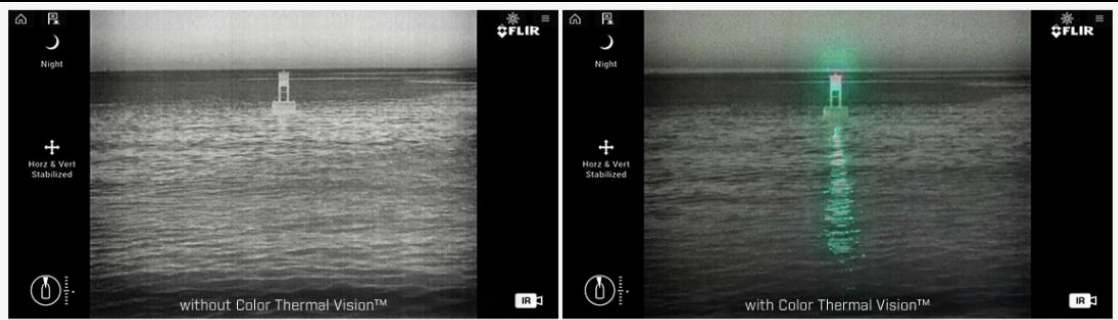
主要な海洋電子ブランドおよびセキュリティシステムのナビゲーションディスプレイとの優れた接続性。

### 安全なナビゲーション

M300 シリーズは、夜間のナビゲーションをより安全でストレスの少ないものにします。FLIR サーマルテクノロジーにより、キャプテンは、完全な暗闇、まぶしい光、光の霧ではっきりと見ることができます。FLIR Thermal は、可視光ではなく熱を感知して画像を作成し、誰でもわかるように微妙な温度差を明らかにします。トレーニングは不要です。実績のある救命技術のある FLIR カメラは、航海、衝突回避、脅威的な検出、および捜索救助任務のために、毎日何千人もの軍人、第一対応者、および専門家によって使用されています。

### 安定性の向上

固定マウントカメラの機能は、乱流の海でも使用できる必要があります。M300 シリーズのアクティブジャイロ安定化機能は、荒い水を補正して目をターゲットに保ちます。統合された AHRS（姿勢ヘディング参照センサー）と 2 軸の機械的安定化システムにより、縦揺れ、うねり、進路が不安定になるなどの影響が実質的に排除されます。アクティブ安定化対策は、電子安定化と連携して、エンジンがガタガタ音を立てるようなボートの振動による画像の揺れをさらに最小限に抑えます。



RaymarineAxiom®のみで使用可能な FLIR Color Thermal Vision は、可視カメラの詳細と熱画像をブレンドし、重要なカラー画像を重ねることで、船長がナビゲーションエイドや熱シーン内の他の船舶を明確に識別できるようにします。

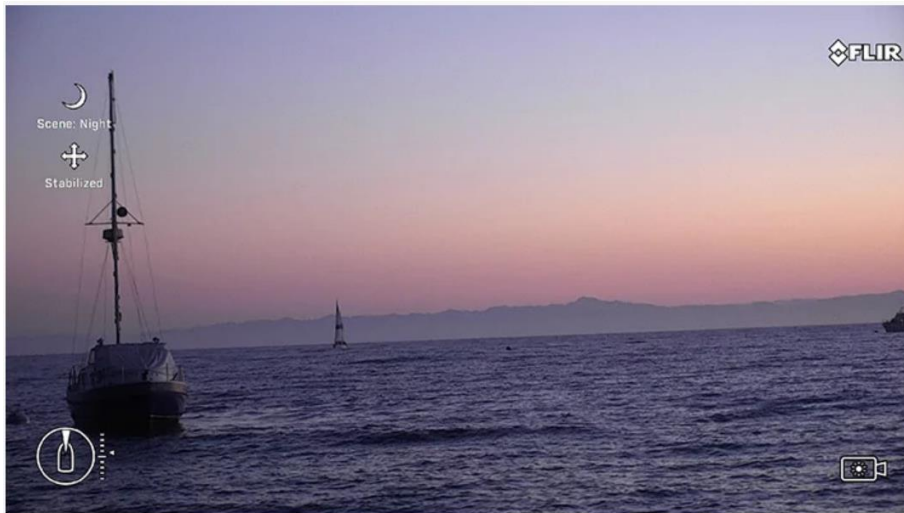
### FLIR COLOR THERMAL VISION™および MSX®

サーマルカメラは船員に水に関する優れた認識を与えますが、サーマルイメージングだけでは他の船舶や航海補助から重要な色情報をとらえられません。デュアルセンサー M364C および M364C LR は、FLIR の特許取得済みの Color Thermal Vision™ (CTV) テクノロジーにより、船員に新しいレベルの認識を提供します。FLIR M300 シリーズおよび FLIR Raymarine Axiom ナビゲーションディスプレイ用のこの独自のマルチスペクトルイメージングテクノロジーは、夜間のブイ、船舶、その他のターゲットの識別を強化するために、熱および高解像度の可視カラービデオをブレンドします。さらに、M364C および M364C LR モデルは、特許取得済みの FLIRMSX®イメージングテクノロジーを特長としており、HD 可視カメラからエッジと境界を抽出し、これらの要素を熱画像とブレンドすることで、遠方のオブジェクトの視覚認識を改善します。



### CLEARCRUISE™拡張現実 (AR)

M300 シリーズカメラと RaymarineAxiom®を組み合わせることで、Raymarine ClearCruise™拡張現実機能の強化により、次のレベルのパフォーマンスが提供されます。ClearCruise AR は、M300 カメラからのリアルタイムビデオの上に AIS ターゲット、チャートオブジェクト、およびウェイポイントを表示することで、ナビゲーションをさらに安全にします。



### ローライト HD 可視センサー

M300C、M364C、および M364C LR は、30 倍光学ズームを備えた高解像度可視カメラを使用して、優れた長距離イメージングと確実なターゲット識別を提供します。追加の超低光量機能により、最も過酷な条件での視界が向上します。

### MODEL COMPARISON

MODEL	M300C	M332	M364	M364C	M364C LR
Thermal Sensor	N/A Visible camera only	Boson 320	Boson 640	Boson 640	Boson 640
Visible Camera	Low Light HD Visible 30x Zoom	N/A	N/A	Low Light HD Visible 30x Zoom	Low Light HD Visible 30x Zoom
Field of View	Variable	24°	24°	24°	18°
FLIR Color Thermal Vision (CTV)	No	No	No	Yes	Yes
FLIR MSX®	No	No	No	Yes	Yes
Raymarine Axiom ClearCruise™ Augmented Reality	Yes	Yes	Yes	Yes	Yes